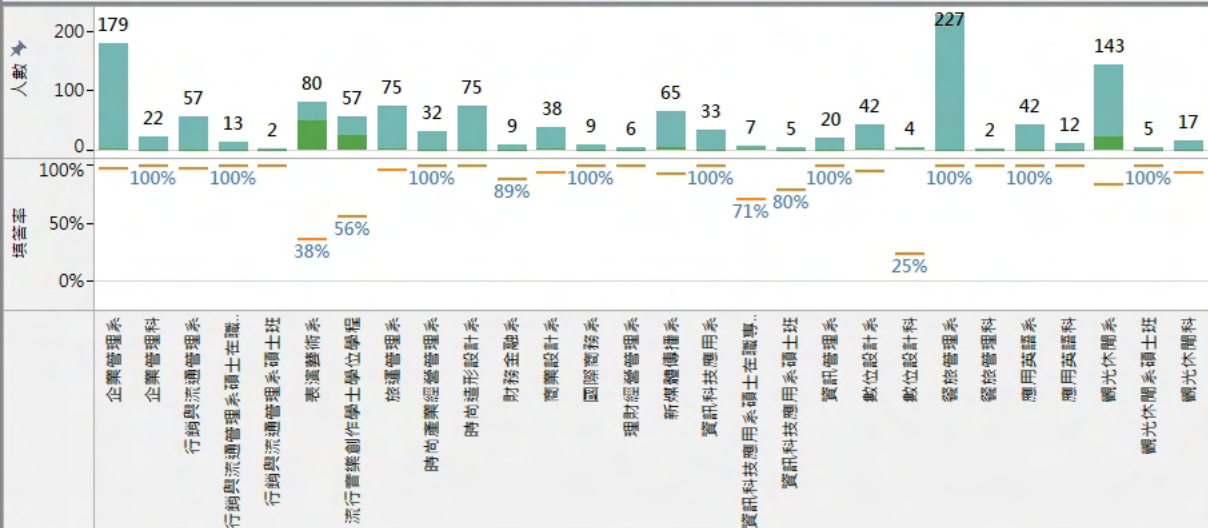


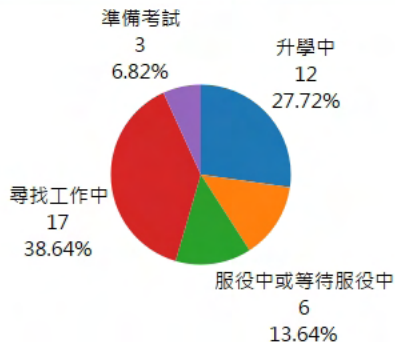
111學年度畢業一年畢業流向調查



工作狀況



非就業原因



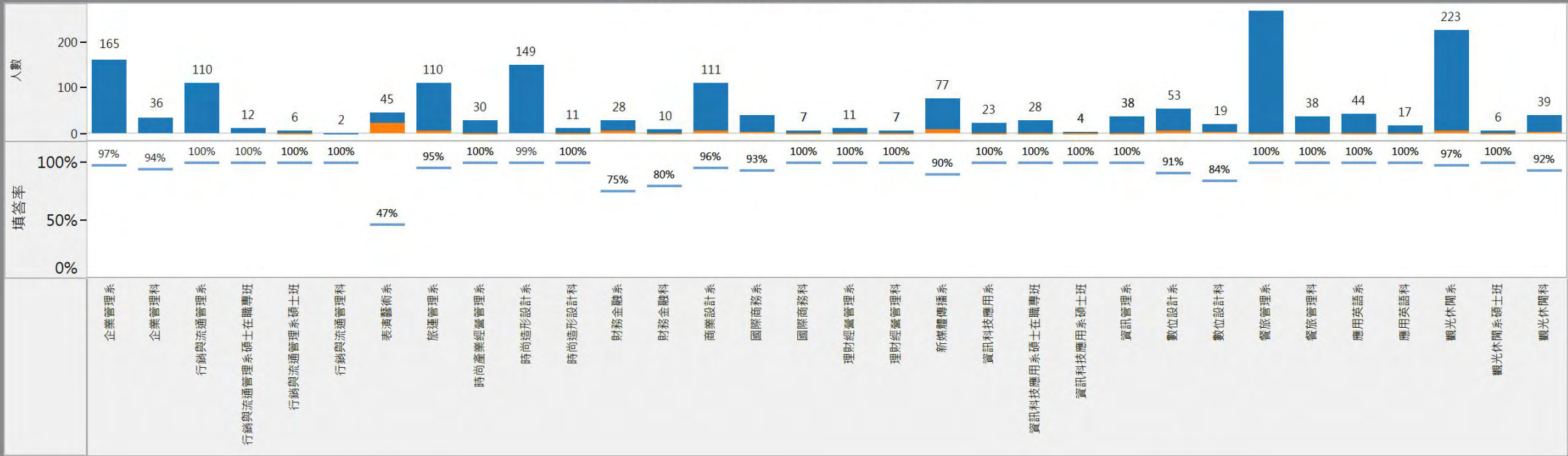
每月平均收入

每月收入	填答人數	百分比
約新臺幣22000元以下	9	0.82%
約新臺幣22001元至25000元	6	0.54%
約新臺幣25001元至28000元	20	1.81%
約新臺幣28001元至31000元	161	14.60%
約新臺幣31001元至34000元	305	27.65%
約新臺幣34001元至37000元	225	20.40%
約新臺幣37001元至40000元	150	13.60%
約新臺幣40001元至43000元	80	7.25%
約新臺幣43001元至46000元	43	3.90%
約新臺幣46001元至49000元	29	2.63%
約新臺幣49001元至52000元	23	2.09%
約新臺幣52001元至55000元	16	1.45%
約新臺幣55001元至60000元	11	1.00%
約新臺幣60001元至65000元	5	0.45%
約新臺幣65001元至70000元	4	0.36%
約新臺幣70001元至75000元	1	0.09%
約新臺幣75001元至80000元	1	0.09%
約新臺幣80001元至85000元	2	0.18%
約新臺幣85001元至90000元	2	0.18%
約新臺幣90001元至95000元	1	0.09%
約新臺幣95001元至100000元	2	0.18%
約新臺幣100001元至110000元	1	0.09%
約新臺幣110001元至120000元	2	0.18%
約新臺幣120001元至130000元	2	0.18%
約新臺幣130001元至140000元	0	0.00%
約新臺幣140001元至150000元	0	0.00%
約新臺幣150001元至170000元	0	0.00%
約新臺幣170001元至190000元	0	0.00%
約新臺幣190001元至210000元	0	0.00%
約新臺幣210001元以上	2	0.18%

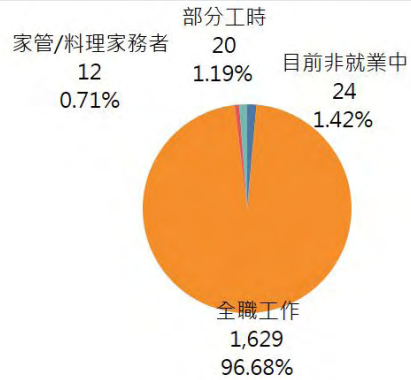
工作類型

選項	填答人數	百分比
天然資源、食品與農業類	14	1.27%
司法、法律與公共安全類	1	0.09%
企業經營管理類	110	9.97%
休閒與觀光旅遊類	320	29.01%
行銷與銷售類	234	21.21%
物流運輸類	46	4.17%
金融財務類	38	3.45%
建築營造類	8	0.73%
政府公共事務類	17	1.54%
科學、技術、工程、數學類	7	0.63%
個人及社會服務類	38	3.45%
教育與訓練類	43	3.90%
資訊科技類	70	6.35%
製造類	54	4.90%
醫療保健類	18	1.63%
藝文與影音傳播類	85	7.71%

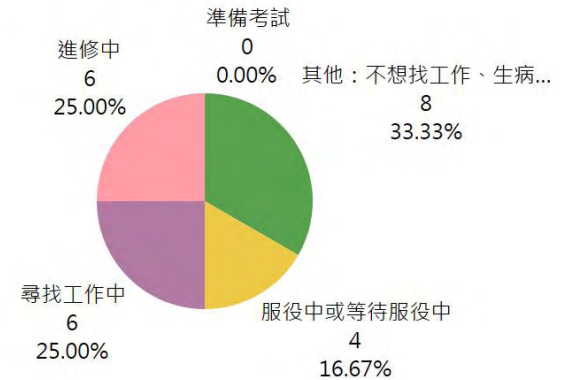
109學年度畢業滿3年畢業流向調查結果



工作狀況



非就業原因



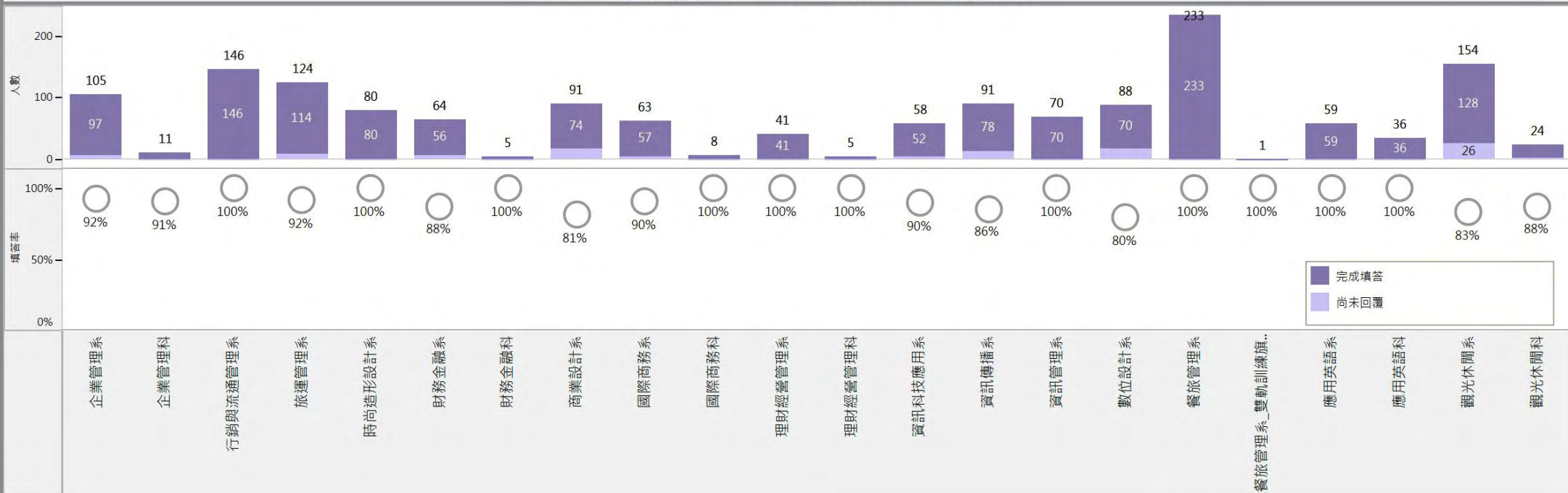
每月平均收入

選項	人數	比率
約新臺幣22000元以下	2	0.12%
約新臺幣22001元至25000元	6	0.36%
約新臺幣25001元至28000元	11	0.67%
約新臺幣28001元至31000元	112	6.79%
約新臺幣31001元至34000元	389	23.59%
約新臺幣34001元至37000元	354	21.47%
約新臺幣37001元至40000元	174	10.55%
約新臺幣40001元至43000元	132	8.00%
約新臺幣43001元至46000元	136	8.25%
約新臺幣46001元至49000元	150	9.10%
約新臺幣49001元至52000元	67	4.06%
約新臺幣52001元至55000元	39	2.37%
約新臺幣55001元至60000元	32	1.94%
約新臺幣60001元至65000元	14	0.85%
約新臺幣65001元至70000元	9	0.55%
約新臺幣70001元至75000元	8	0.49%
約新臺幣75001元至80000元	4	0.24%
約新臺幣80001元至85000元	1	0.06%
約新臺幣85001元至90000元	0	0.00%
約新臺幣90001元至95000元	0	0.00%
約新臺幣95001元至100000元	3	0.18%
約新臺幣100001元至110000元	3	0.18%
約新臺幣110001元至120000元	0	0.00%
約新臺幣120001元至130000元	1	0.06%
約新臺幣130001元至140000元	0	0.00%
約新臺幣140001元至150000元	0	0.00%
約新臺幣150001元至170000元	0	0.00%
約新臺幣170001元至190000元	0	0.00%
約新臺幣190001元至210000元	0	0.00%
約新臺幣210001元以上	2	0.12%

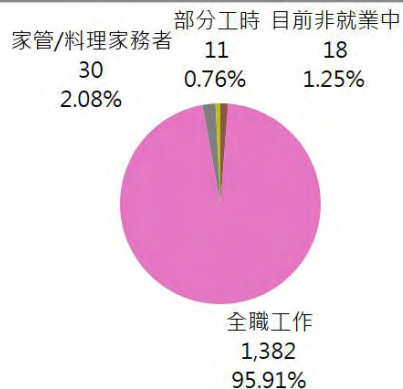
職業類型

選項	人數	比率
休閒與觀光旅遊類	475	28.81%
行銷與銷售類	401	24.32%
企業經營管理類	148	8.98%
資訊科技類	131	7.94%
藝文與影音傳播類	110	6.67%
金融財務類	85	5.15%
個人及社會服務類	73	4.43%
物流運輸類	66	4.00%
製造類	58	3.52%
醫療保健類	29	1.76%
政府公共事務類	24	1.46%
教育與訓練類	18	1.09%
建築營造類	13	0.79%
天然資源、食品與農業類	12	0.73%
科學、技術、工程、數學類	4	0.24%
司法、法律與公共安全類	2	0.12%

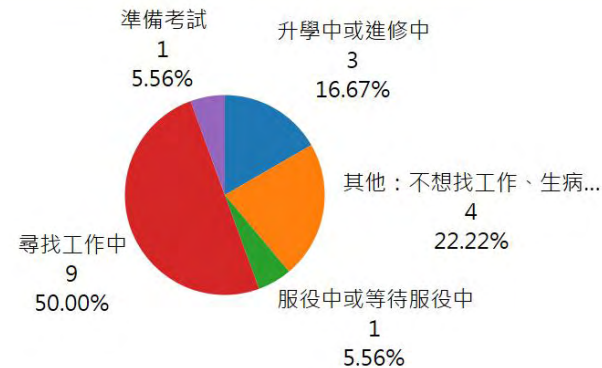
<107學年度畢業滿五年畢業流向調查結果>



工作狀態



未就業原因



每月平均收入

選項	人數	比率
約新臺幣22000元以下	1	0.07%
約新臺幣22001元至25000元	0	0.00%
約新臺幣25001元至28000元	3	0.22%
約新臺幣28001元至31000元	44	3.16%
約新臺幣31001元至34000元	231	16.58%
約新臺幣34001元至37000元	236	16.94%
約新臺幣37001元至40000元	226	16.22%
約新臺幣40001元至43000元	159	11.41%
約新臺幣43001元至46000元	123	8.83%
約新臺幣46001元至49000元	81	5.81%
約新臺幣49001元至52000元	54	3.88%
約新臺幣52001元至55000元	51	3.66%
約新臺幣55001元至60000元	66	4.74%
約新臺幣60001元至65000元	49	3.52%
約新臺幣65001元至70000元	42	3.02%
約新臺幣70001元至75000元	18	1.29%
約新臺幣75001元至80000元	1	0.07%
約新臺幣80001元至85000元	0	0.00%
約新臺幣85001元至90000元	0	0.00%
約新臺幣90001元至95000元	0	0.00%
約新臺幣95001元至100000元	4	0.29%
約新臺幣100001元至110000元	2	0.14%
約新臺幣110001元至120000元	0	0.00%
約新臺幣120001元至130000元	0	0.00%
約新臺幣130001元至140000元	1	0.07%
約新臺幣140001元至150000元	0	0.00%
約新臺幣150001元至170000元	0	0.00%
約新臺幣170001元至190000元	0	0.00%
約新臺幣190001元至210000元	0	0.00%
約新臺幣210001元以上	1	0.07%

行業類別

選項	人數	比率
批發及零售業(G)	337	24.19%
住宿及餐飲業(I)	224	16.08%
支援服務業(N)	151	10.84%
金融及保險業(K)	113	8.11%
出版、影音製作、傳播及資通訊服..	104	7.47%
製造業(C)	83	5.96%
運輸及倉儲業(H)	70	5.03%
其他服務業(S)	63	4.52%
教育業(P)	55	3.95%
專業、科學及技術服務業(M)	54	3.88%
不動產業(L)	41	2.94%
營建工程業(F)	35	2.51%
藝術、娛樂及休閒服務業(R)	18	1.29%
公共行政及國防、強制性社會安全(..	14	1.01%
電力及燃氣供應業(D)	12	0.86%
醫療保健及社會工作服務業(Q)	8	0.57%
農、林、漁、牧業(A)	6	0.43%
用水供應及污染整治業(E)	4	0.29%
礦業及土石採取業(B)	1	0.07%