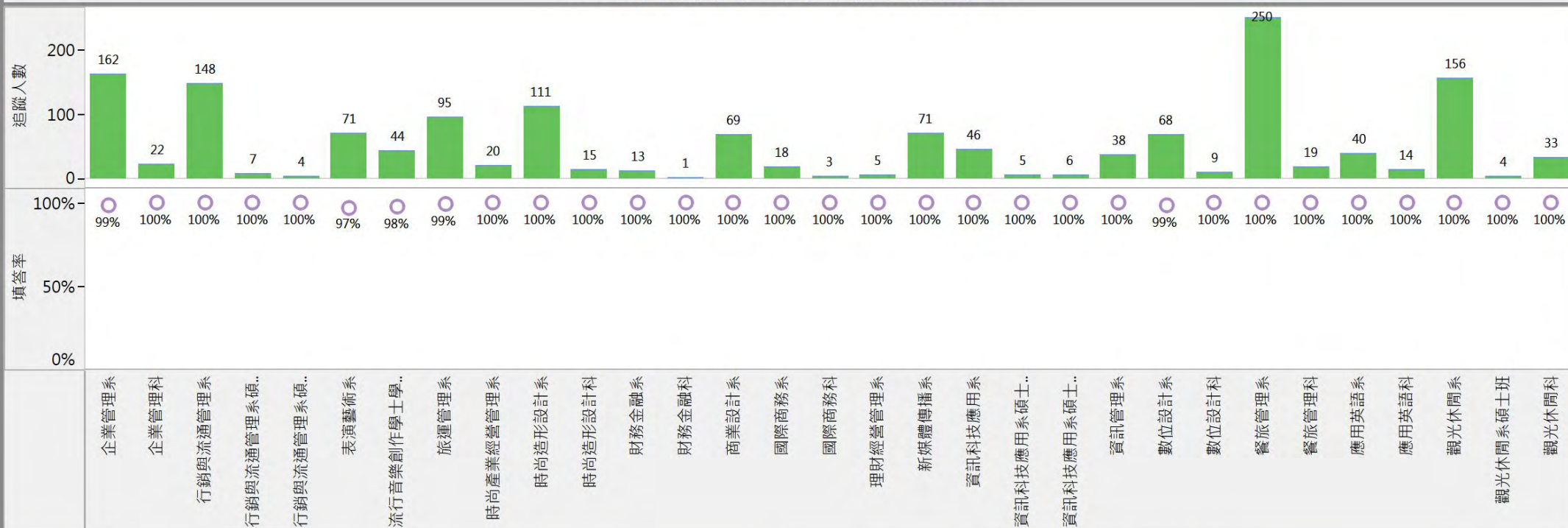
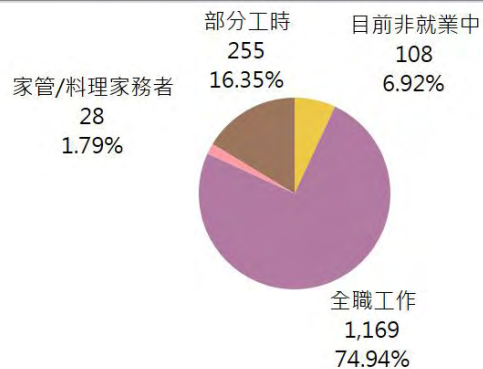


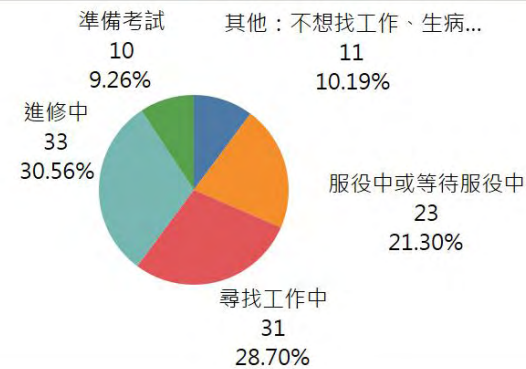
## <110學年度畢業1年畢業流向調查結果>



### 工作狀況



### 未就業原因



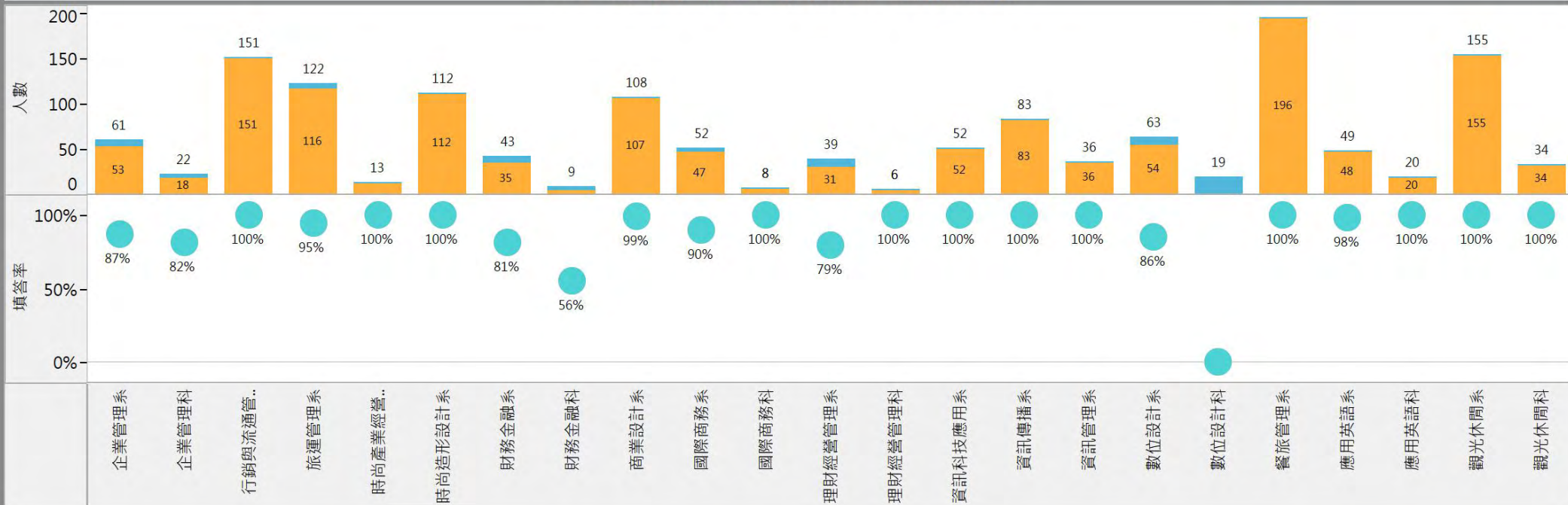
## 每月平均收入

選項	人數	比率
約新臺幣22000元以下	14	0.98%
約新臺幣22001元至25000元	15	1.05%
約新臺幣25001元至28000元	36	2.53%
約新臺幣28001元至31000元	495	34.76%
約新臺幣31001元至34000元	402	28.23%
約新臺幣34001元至37000元	165	11.59%
約新臺幣37001元至40000元	104	7.30%
約新臺幣40001元至43000元	51	3.58%
約新臺幣43001元至46000元	29	2.04%
約新臺幣46001元至49000元	18	1.26%
約新臺幣49001元至52000元	18	1.26%
約新臺幣52001元至55000元	12	0.84%
約新臺幣55001元至60000元	15	1.05%
約新臺幣60001元至65000元	11	0.77%
約新臺幣65001元至70000元	7	0.49%
約新臺幣70001元至75000元	8	0.56%
約新臺幣75001元至80000元	4	0.28%
約新臺幣80001元至85000元	4	0.28%
約新臺幣85001元至90000元	3	0.21%
約新臺幣90001元至95000元	1	0.07%
約新臺幣95001元至100000元	2	0.14%
約新臺幣100001元至110000元	7	0.49%
約新臺幣110001元至120000元	0	0.00%
約新臺幣120001元至130000元	0	0.00%
約新臺幣130001元至140000元	0	0.00%
約新臺幣140001元至150000元	0	0.00%
約新臺幣150001元至170000元	0	0.00%
約新臺幣170001元至190000元	1	0.07%
約新臺幣190001元至210000元	0	0.00%
約新臺幣210001元以上	2	0.14%

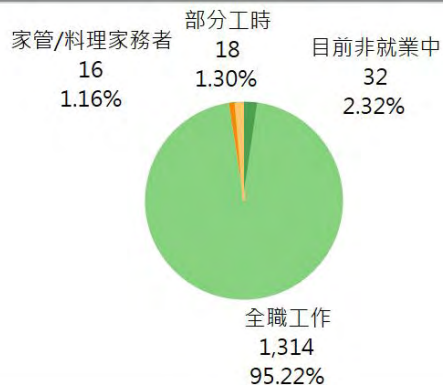
## 職業類型

選項	人數	比率
休閒與觀光旅遊類	396	27.81%
行銷與銷售類	255	17.91%
藝文與影音傳播類	149	10.46%
製造類	106	7.44%
企業經營管理類	80	5.62%
教育與訓練類	68	4.78%
資訊科技類	65	4.56%
物流運輸類	58	4.07%
醫療保健類	54	3.79%
金融財務類	45	3.16%
建築營造類	35	2.46%
個人及社會服務類	33	2.32%
天然資源、食品與農業類	32	2.25%
科學、技術、工程、數..	22	1.54%
政府公共事務類	22	1.54%
司法、法律與公共安全類	4	0.28%

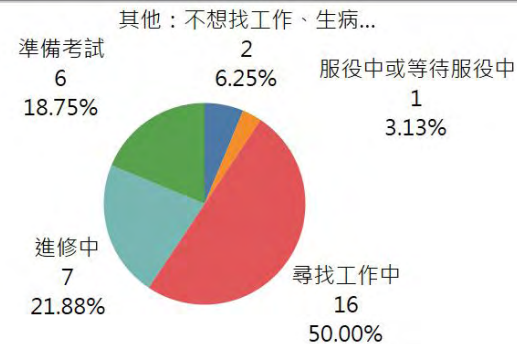
### <108學年畢業滿三年畢業流向調查結果>



### 工作狀況



### 未就業原因



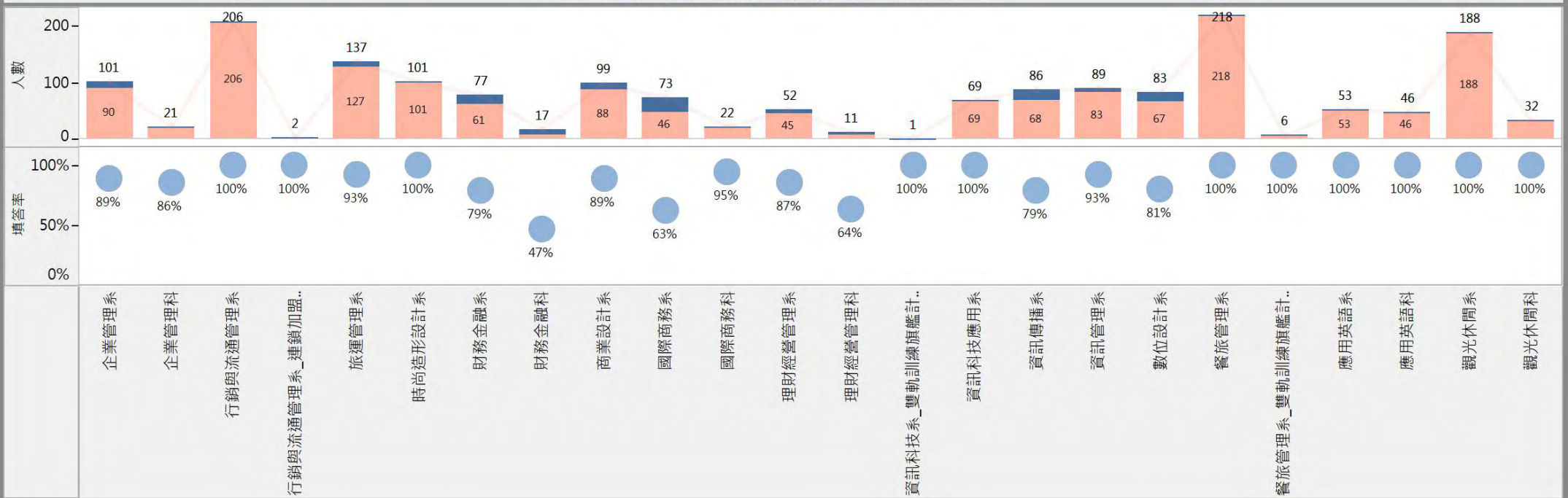
## 每月平均收入

項目	人數	比率
約新臺幣22000元以下	6	0.45%
約新臺幣22001元至25000元	61	4.58%
約新臺幣25001元至28000元	61	4.58%
約新臺幣28001元至31000元	133	9.98%
約新臺幣31001元至34000元	371	27.85%
約新臺幣34001元至37000元	231	17.34%
約新臺幣37001元至40000元	131	9.83%
約新臺幣40001元至43000元	103	7.73%
約新臺幣43001元至46000元	105	7.88%
約新臺幣46001元至49000元	59	4.43%
約新臺幣49001元至52000元	19	1.43%
約新臺幣52001元至55000元	14	1.05%
約新臺幣55001元至60000元	7	0.53%
約新臺幣60001元至65000元	9	0.68%
約新臺幣65001元至70000元	3	0.23%
約新臺幣70001元至75000元	8	0.60%
約新臺幣75001元至80000元	4	0.30%
約新臺幣80001元至85000元	1	0.08%
約新臺幣85001元至90000元	1	0.08%
約新臺幣90001元至95000元	0	0.00%
約新臺幣95001元至100000元	0	0.00%
約新臺幣100001元至110000元	1	0.08%
約新臺幣110001元至120000元	2	0.15%
約新臺幣120001元至130000元	0	0.00%
約新臺幣130001元至140000元	0	0.00%
約新臺幣140001元至150000元	0	0.00%
約新臺幣150001元至170000元	2	0.15%
約新臺幣170001元至190000元	0	0.00%
約新臺幣190001元至210000元	0	0.00%
約新臺幣210001元以上	0	0.00%

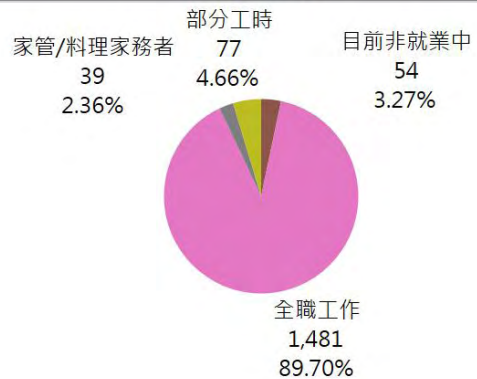
## 職業類型

項目	人數	比率
休閒與觀光旅遊類	446	33.48%
行銷與銷售類	237	17.79%
藝文與影音傳播類	140	10.51%
資訊科技類	118	8.86%
企業經營管理類	99	7.43%
金融財務類	63	4.73%
物流運輸類	47	3.53%
製造類	46	3.45%
教育與訓練類	30	2.25%
個人及社會服務類	30	2.25%
醫療保健類	22	1.65%
建築營造類	15	1.13%
天然資源、食品與農業類	15	1.13%
政府公共事務類	13	0.98%
科學、技術、工程、數學類	11	0.83%
司法、法律與公共安全類	0	0.00%

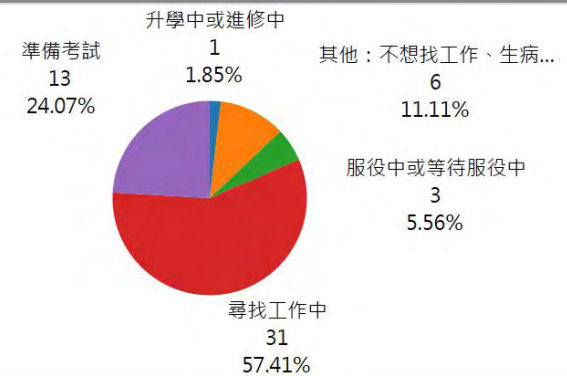
### <106學年畢業五年畢業流向調查結果>



### 工作狀況



### 未就業原因



## 每月平均收入

選項	人數	比率
約新臺幣22000元以下	3	0.19%
約新臺幣22001元至25000元	17	1.09%
約新臺幣25001元至28000元	29	1.86%
約新臺幣28001元至31000元	114	7.32%
約新臺幣31001元至34000元	390	25.03%
約新臺幣34001元至37000元	303	19.45%
約新臺幣37001元至40000元	181	11.62%
約新臺幣40001元至43000元	136	8.73%
約新臺幣43001元至46000元	124	7.96%
約新臺幣46001元至49000元	88	5.65%
約新臺幣49001元至52000元	67	4.30%
約新臺幣52001元至55000元	40	2.57%
約新臺幣55001元至60000元	23	1.48%
約新臺幣60001元至65000元	8	0.51%
約新臺幣65001元至70000元	13	0.83%
約新臺幣70001元至75000元	2	0.13%
約新臺幣75001元至80000元	5	0.32%
約新臺幣80001元至85000元	8	0.51%
約新臺幣85001元至90000元	3	0.19%
約新臺幣90001元至95000元	0	0.00%
約新臺幣95001元至100000元	2	0.13%
約新臺幣100001元至110000元	0	0.00%
約新臺幣110001元至120000元	0	0.00%
約新臺幣120001元至130000元	1	0.06%
約新臺幣130001元至140000元	1	0.06%
約新臺幣140001元至150000元	0	0.00%
約新臺幣150001元至170000元	0	0.00%
約新臺幣170001元至190000元	0	0.00%
約新臺幣190001元至210000元	0	0.00%
約新臺幣210001元以上	0	0.00%

## 職業類型

選項	人數	比率
住宿及餐飲業(I)	396	25.42%
批發及零售業(G)	247	15.85%
製造業(C)	168	10.78%
專業、科學及技術服務業(M)	141	9.05%
出版、影音製作、傳播及資訊服務業(J)	101	6.48%
金融及保險業(K)	94	6.03%
運輸及倉儲業(H)	93	5.97%
藝術、娛樂及休閒服務業(R)	63	4.04%
教育業(P)	52	3.34%
營建工程業(F)	46	2.95%
支援服務業(N)	46	2.95%
其他服務業(S)	33	2.12%
不動產業(L)	24	1.54%
醫療保健及社會工作服務業(Q)	23	1.48%
公共行政及國防、強制性社會安全(O)	12	0.77%
礦業及土石採取業(B)	6	0.39%
電力及燃氣供應業(D)	6	0.39%
用水供應及污染整治業(E)	5	0.32%
農、林、漁、牧業(A)	2	0.13%